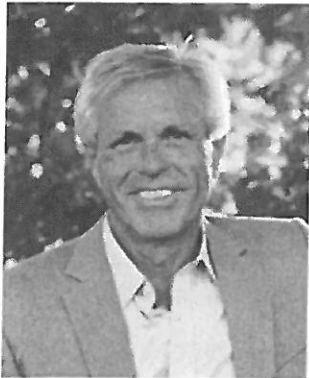


“台灣首場” 筋世情緣—《解剖列車》 筋膜學之父 Thomas Myers 台灣高峰研討會



湯瑪斯·邁爾斯(Thomas Myers)是國際結構整合師協會(International Association of Structural Integrators)的創始人，出版了廣受好評的《解剖列車》一書，目前已被翻譯成韓語、葡萄牙語、德語、西班牙語、日語、芬蘭語、義大利語、中文和俄文，是解剖學、手法治療和生物力學領域的著名專家，為全世界的手法治療師及運動教練提供專業培訓課程，包括解剖列車、筋膜復健和 KMI 結構整合認證等課程。

台灣增生療法醫學會(TAPRM)與台灣運動醫學醫學會(TASM)大力邀請 Anatomy Trains 作者 Thomas Myers 赴台帶來精彩的一系列課程，除了一天充實的高峰論壇之外，更特地安排了二天的專精手法實作班，將會實際的帶每位學員操作課堂上所提到的訓練技巧以及注意事項；透過自身的練習與體驗，讓每位學員更能學以致用，當學員回到自身工作崗位的時候，更能夠實際運用到工作職場；全程提供中英文逐步翻譯，台灣首場、機會難得，是您不可錯過的大師課程，名額有限，額滿為止，歡迎踴躍參與！

- 一、活動日期：2018年03月15日(星期四)至03月17日(星期六)
- 二、活動地點：南山人壽教育訓練中心(台中市烏日區成功西路300號)
- 三、主辦單位：台灣增生療法醫學會(TAPRM)、台灣運動醫學醫學會(TASM)
承辦單位：聯新國際醫療聯新成長學院

四、課程資訊

類型	專精手法工作坊	高峰論壇
課程主題	常見姿態失能的進階肌筋膜策略 Advanced Myofascial Strategies for Common Postural Inefficiencies	神經筋膜網絡—模式解析的基本元素 The Neuromyofascial Web - Essential Elements for Pattern Resolution
課程內容	本課程著重於了解如何「融化」緻密且沾黏的筋膜層，伸長和打開筋膜層，以及如何設計您的療程以獲得最佳效果。本課程將著重於矯正肋骨和骨盆(呼吸和骨盆隔膜)之間的關係，以達到最少疼痛和最佳性能。課程大綱包含： (1) 胸腰筋膜的關鍵部位 (2) 如何使用中背鉸鏈	本論壇將探索筋膜網絡對訓練、徒手治療、傷害的反應和特性。筋膜學之父 Tom Myers 將娓娓道出身為《解剖列車》作者和筋膜治療者的故事，以及實際應用和當前研究。亦將闡述結締組織系統在神經控制、血流循環、生物力學健康、機械傳導對表觀遺傳學(Epigenetics)的作用。這一天的論壇將改

類型	專精手法工作坊	高峰論壇
	(3) 腰大肌複合體在骨盆穩定性中的角色 (4) 溫和的呼吸改善手法 (5) 常見姿勢模式(如前彎、後彎、骨盆前傾、肋骨後傾、胸腰椎旋轉)的治療策略	變您的工作，以及您對個案或病人的看法將從此不同！ (1) 身體閱讀：站姿和步態的模式評估 (2) 重建筋膜力量和完整性時機元素 (3) 筋膜釋放技法的示範和解釋 (4) 回顧 12 條《解剖列車》肌筋膜經線的範疇和應用
課程對象	僅限醫師及物理/職能治療師參加 / 限額 40 人 已額滿	歡迎包含醫師、物理治療師、職能治療師、運動防護員、個人運動教練、運動員、舞者、瑜珈及皮拉提斯教練等各類專業人員參加 / 限額 500 人 即將額滿，報名從速

五、大會活動

- 活動名稱：2018 年度台灣運動醫學醫學會(TASM)會員大會
- 活動時間：2018 年 03 月 17 日(星期六)中午 12：00
- 活動地點：南山人壽教育訓練中心 (台中市烏日區成功西路 300 號)

六、參加方式

- 報名時間：即日起至 2018 年 03 月 12 日(一)止，主辦單位保有學員名額安排調控權利。
- 報名方式：

1. 採線上報名，請至 <https://goo.gl/forms/mS3N0Btxjkuj3Yru1> 或掃描 QR code 填寫報名表。
2. 報名「專精手法工作坊者」者，毋須先繳費，請先進行線上報名，並上傳證明文件(專科醫師證書 或 執業證照)，或 email 至 hsuyuch@landseed.com.tw，承辦人員確認報名資格後通知繳費，請於接獲通知三日內完成費用繳交，始完成報名程序。
3. 報名「高峰論壇」者，請先完成繳費後再進行線上報名，完整填寫報名表格後，始完成報名程序。



進入報名系統

七、提供各類繼續教育學分：(申請中，依各醫學會審核結果認列學分數)

- | | |
|---------------|--------------------------|
| ■ 中華民國物理治療師公會 | ■ 台灣家庭醫學醫學會 |
| ■ 中華民國骨科醫學會 | ■ 台灣復健醫學會 |
| ■ 中華民國職能治療師公會 | ■ 台灣運動醫學醫學會(TASM) |
| ■ 台灣內科醫學會 | ■ 台灣運動傷害防護學會 (僅 3/17 提供) |

八、活動費用

3/15-3/16 專精手法工作坊

- 原價\$40,000 元、早鳥價\$37,000 元，包含兩日課程講義、鐘點費、教材費、午餐、研習證明、中英文逐步翻譯。
- 凡台灣增生療法醫學會(TAPRM)及台灣運動醫學醫學會(TASM)之會員，享會員價\$35,000 元。
- 凡報名工作坊者，可以加購價\$3,000 元報名高峰論壇。

3/17 高峰論壇

- 原價\$5,000 元、早鳥價\$4,200 元，包含論壇手冊、鐘點費、午餐、研習證明、中英文同步翻譯。
- 凡台灣增生療法醫學會(TAPRM)及台灣運動醫學醫學會(TASM)之會員，享會員價\$4,000 元。

早鳥優惠請於 2018 年 02 月 23 日(五)前完成繳費，逾期繳交則以原價計算。

九、繳費資訊

提供刷卡及銀行匯款方式，刷卡請於報名系統下載刷卡單，填寫後回傳至 03-2641284 分機 4242 或 email 至 hsuyuch@landseed.com.tw；匯款請參考下述資訊：

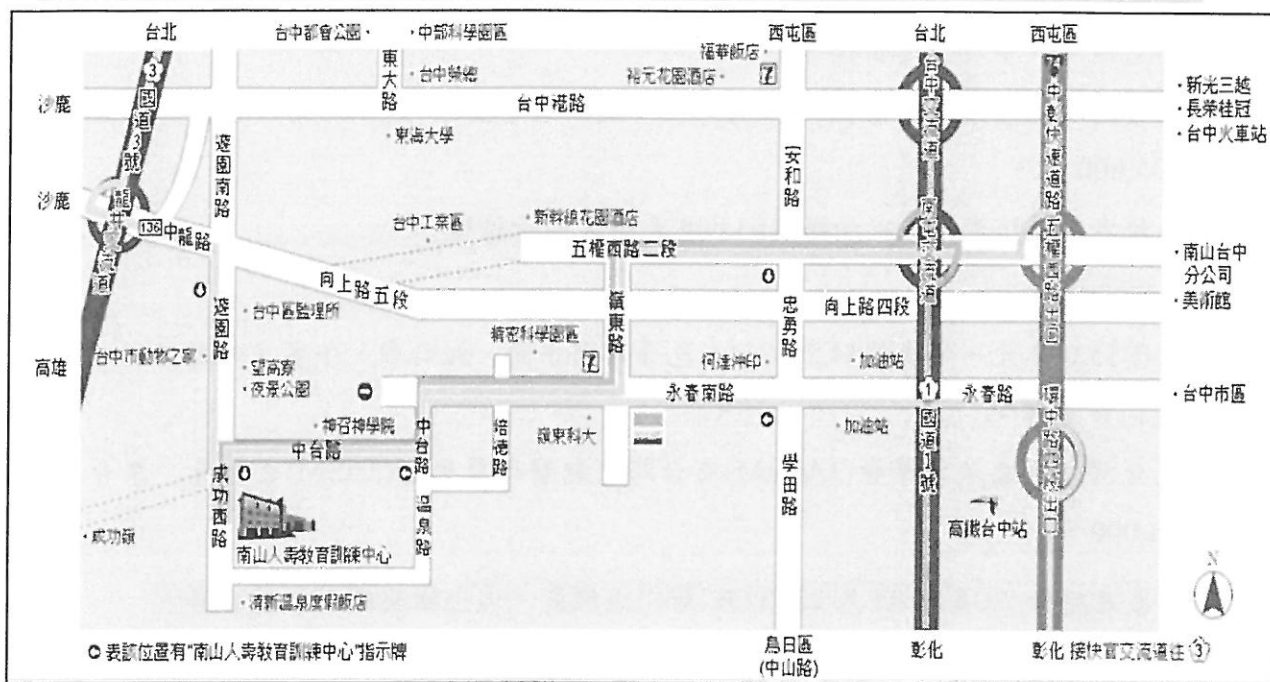
- 銀行分行：元大銀行(806)平鎮分行(0091)
- 戶名：聯新國際教育文化事業股份有限公司
- 帳號：200-9200-0066-988

十、其他注意事項

- 為因應特殊情況的發生而造成的課程異動，如遇不可抗力之特殊狀況(如颱風、地震)，以人事行政總處及各縣市政府相關作業規定為主。
- 報名完成後，因特殊事故取消報名者將依下規範退費，但須扣行政處理費 500 元：
 1. 於 2018 年 03 月 12 日(含)前告知並經承辦人確認取消報名者，將全額退費。
 2. 於 2018 年 03 月 12 日後告知取消報名或無法參加者，將退費 50%。

十一、交通資訊

我們提供高鐵台中烏日站至會場的免費接駁服務，如有需求，請於報名表上勾選。



■ 自行開車：

(1) 國道1號：

『南下、北上』：請下「181km 南屯交流道/台中、龍井」，往龍井、台中工業區方向，駛至「嶺東路」左轉，至「永春南路」右轉，經【嶺東科大】，至「中台路」左轉再右轉，順著上坡路至「成功西路」左轉抵達。(約 5.4 公里)

(2) 國道3號：

『南下』：請下「182km 龍井交流道/台中、龍井」，往台中方向，行駛「136 中龍路」，至「遊園路」右轉，經【台中區監理所】，沿山路行駛即可抵達。(約 8.5 公里)

『北上』：請下「202km 快官交流道」，接「74 中彰快速道路」往台中方向，下「1.6km 環中路四段出口」左轉永春東路方向，至「永春路」左轉，行駛「永春南路」經【嶺東科大】，至「中台路」左轉再右轉，順著上坡路至「成功西路」左轉抵達。(約 13 公里)

(3) 74 中彰快速道路：

『南下』：請下「7km 五權西路出口」右轉「五權西路」，駛至「嶺東路」左轉，至「永春南路」右轉，經【嶺東科大】，至「中台路」左轉再右轉，順著上坡路至「成功西路」左轉抵達。(約 5.8 公里)

『北上』：下「1.6km 環中路四段出口」左轉永春東路方向，至「永春路」左轉，行駛「永春南路」經【嶺東科大】，至「中台路」左轉再右轉，順著上坡路至「成功西路」左轉抵達。(約 7 公里)

■ 大眾運輸工具：

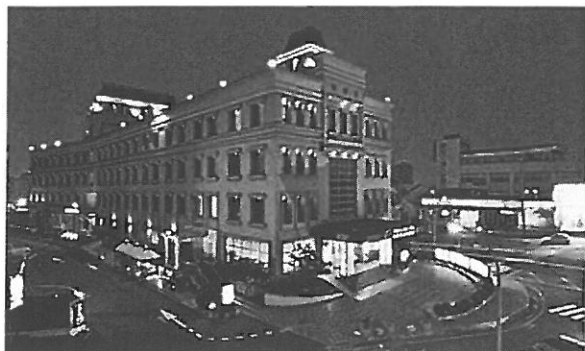
- (1) 高鐵：搭乘高鐵至「台中站」下車後至 5 號出口搭計程車(約 15 分鐘車程及 230 元車資)或 6 號出口搭彰化客運 99 路公車(上午約 8:55 第一班、30 分鐘車程)至「清新溫泉 飯店站」下車即抵達。(*請注意彰化客運非所有班次皆抵達「清新溫泉飯店站」，詳細班次請參考彰化客運 99 路網址)
- (2) 火車：搭乘台鐵至「台中地區/新烏日站」，再步行 5 分鐘至高鐵台中站 1F 搭計程車(約 15 分鐘車程及 230 元車資)或彰化客運 99 路公車(上午約 8:55 第一班、30 分鐘車程)至「清新溫泉飯店站」下車即抵達。
- (3) 客運：搭乘客運至「朝馬轉運站」，再轉搭計程車至目的地(約 18 分鐘車程及 250 元車資)。

(4) 市區公車：

- 彰化客運 99 路：搭乘彰化客運 99 路至「清新溫泉飯店站」下車即抵達(* 請注意非所有班次皆抵達「清新溫泉飯店站」)。
- 豐榮客運 40 路：搭乘豐榮客運 40 路至「中台新村」下車，步行中台路上坡至 T 字路口左轉 (約 1.2 公里，18 分鐘) 抵達目的地。
- 仁友客運 30 路：搭乘仁友客運 30 路至「復興電台」下車，延中台路往上步行至 T 字路口左轉溫泉路直行即可抵達本中心(約 1.8 公里，27 分鐘)。

十二、建議住宿資訊

我們提供住宿代訂的服務，如有需求，請於報名表上勾選並與服務人員聯繫。



新幹線花園酒店

04-23501088

台中市南屯區工業區十八路 29 號

<http://www.zk-shinkansen.com.tw/index.html>

房間類型	房型	費用/晚
精緻單人房	一大床含 2 早餐	\$2,300 元
精緻雙人房	二小床含 2 早餐	\$2,600 元

十三、諮詢專線

聯新成長學院 徐小姐 03-2641207 hsuyuch@landseed.com.tw

廖小姐 03-2641210 liaoyp@landseed.com.tw